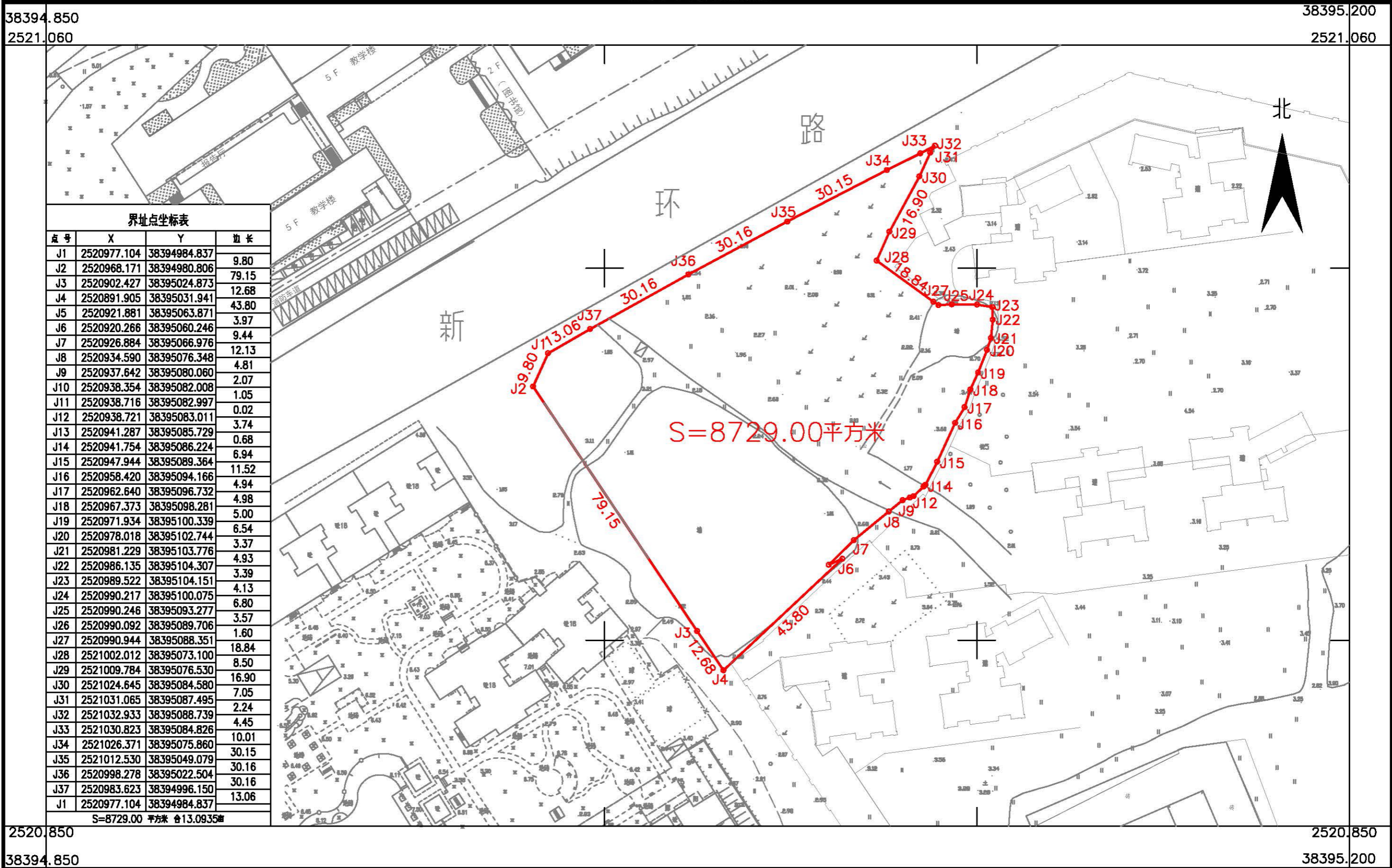


# 鹤山市2024年度第九批次城镇建设用征收土地红线图

鹤山市沙坪街道楼冲村民委员会

单位: m.m<sup>2</sup>



界址点坐标表

点号	X	Y	边长
J1	2520977.104	38394984.837	9.80
J2	2520968.171	38394980.806	79.15
J3	2520902.427	38395024.873	12.68
J4	2520891.905	38395031.941	43.80
J5	2520921.881	38395063.871	3.97
J6	2520920.266	38395060.246	9.44
J7	2520926.884	38395066.976	12.13
J8	2520934.590	38395076.348	4.81
J9	2520937.642	38395080.060	2.07
J10	2520938.354	38395082.008	1.05
J11	2520938.716	38395082.997	0.02
J12	2520938.721	38395083.011	3.74
J13	2520941.287	38395085.729	0.68
J14	2520941.754	38395086.224	6.94
J15	2520947.944	38395089.364	11.52
J16	2520958.420	38395094.166	4.94
J17	2520962.640	38395096.732	4.98
J18	2520967.373	38395098.281	5.00
J19	2520971.934	38395100.339	6.54
J20	2520978.018	38395102.744	3.37
J21	2520981.229	38395103.776	4.93
J22	2520986.135	38395104.307	3.39
J23	2520989.522	38395104.151	4.13
J24	2520990.217	38395100.075	6.80
J25	2520990.246	38395093.277	3.57
J26	2520990.092	38395089.706	1.60
J27	2520990.944	38395088.351	18.84
J28	2521002.012	38395073.100	8.50
J29	2521009.784	38395076.530	16.90
J30	2521024.645	38395084.580	7.05
J31	2521031.065	38395087.495	2.24
J32	2521032.933	38395088.739	4.45
J33	2521030.823	38395084.826	10.01
J34	2521026.371	38395075.860	30.15
J35	2521012.530	38395049.079	30.16
J36	2520998.278	38395022.504	30.16
J37	2520983.623	38394996.150	13.06
J1	2520977.104	38394984.837	

S=8729.00 平方米 合13.0935亩

湖南省地质工程勘察院有限公司江门分公司

2025年4月数字化制图  
2000国家大地坐标系: 中央子午线114度  
1985国家高程基准, 等高距为1米  
2007年版式

1:1000

绘图员: 李穆花  
审核员: 廖军华